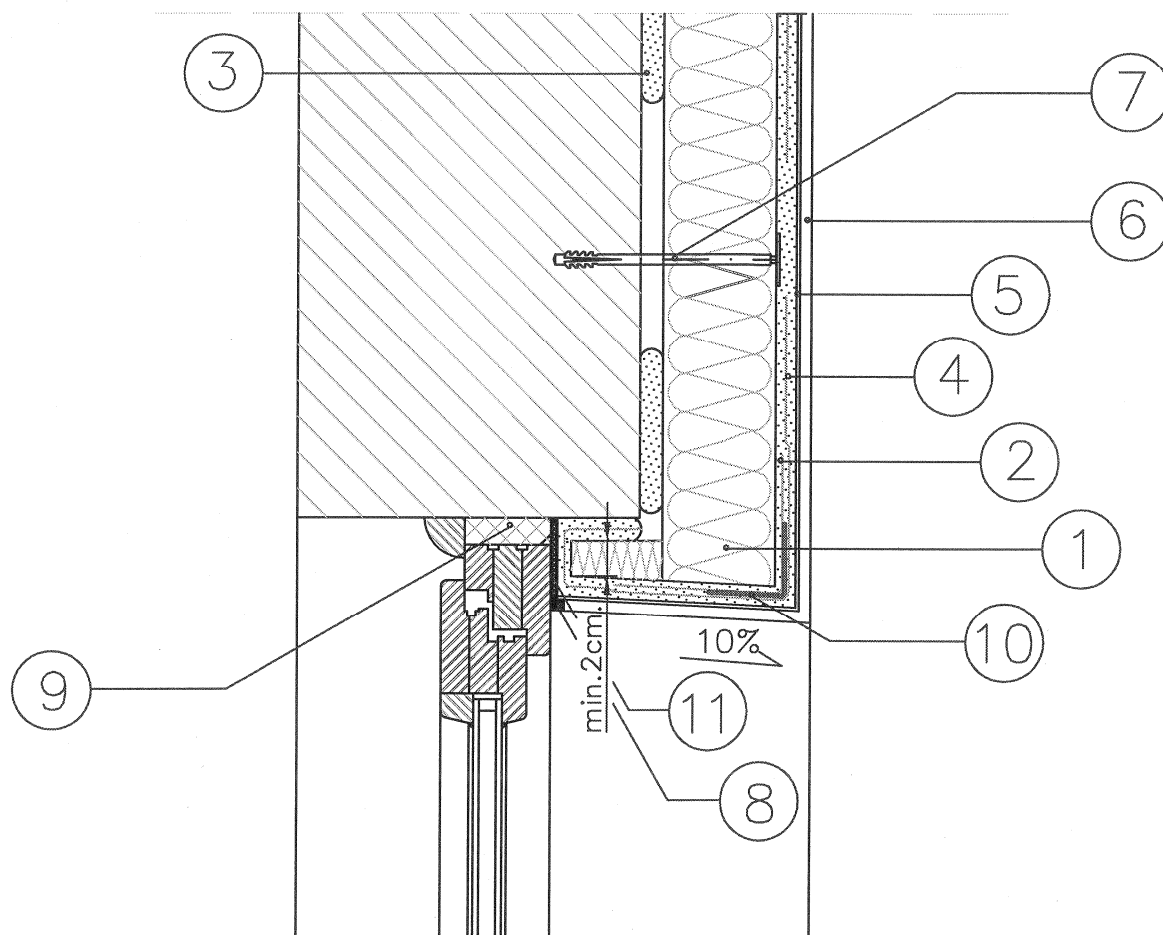


DOCIEPLENIE NADPROŻA



1. ELEWACYJNA PŁYTA ZE STYROPIANU
2. ZAPRAWA KLEJOWA
3. ZAPRAWA KLEJOWA
4. SIATKA ZBROJĄCA Z WŁÓKNA SZKLANEGO
5. PODKŁAD TYNKARSKI ATLAS
6. CIENKOWARSTWOWY TYNK STRUKTURALNY
7. KOŁEK DO MOCOWANIA TERMOIZOLACJI TYPU KDS
8. MASA SILIKONOWA
9. PIANKA USZCZELNIAJĄCA
10. LISTWA NAROŻNA Z SIATKĄ
11. TAŚMA ROZPRĘŻNA

UWAGA:

W PRZYPADKU ZASTOSOWANIA TYNKU SILIKONOWEGO:
 5. PODKŁAD TYNKARSKI SILKON
 6. SILIKONOWY TYNK DEKORACYJNY SILKON

DOCIEPLENIE NADPROŻA

PRZEKRÓJ PIONOWY

RYS.